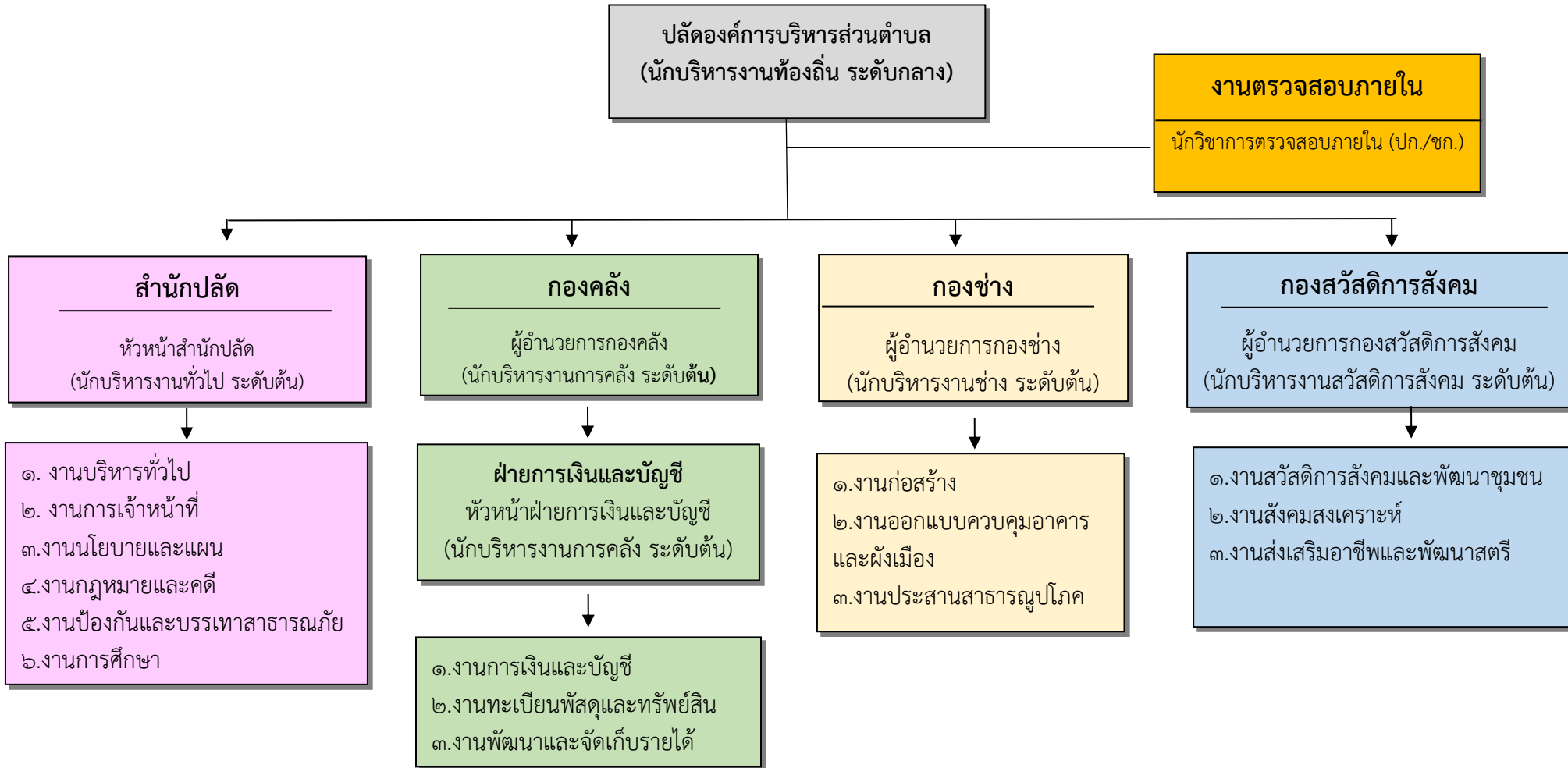


# โครงสร้างการแบ่งส่วนราชการตามแผนอัตรากำลัง ๓ ปี ของ องค์การบริหารส่วนตำบลหลุมรั้ง

## องค์การบริหารส่วนตำบล ประเภทสามัญ



## โครงสร้างสำนักปลัด อบต.

หัวหน้าสำนักปลัด อบต.  
(นักบริหารงานทั่วไป ระดับต้น)

### ๑.งานบริหารทั่วไป

- เจ้าพนักงานธุรการ (ชง.) (๑)
- พนง.ขับรถยนต์ (ภารกิจการ) (๒)
- ผู้ช่วยเจ้าพนักงาน  
ประชาสัมพันธ์(ภารกิจการ) (๑)
- คนงานประจำรถขยะ (ภารกิจการ)  
(๒)
- ตกแต่งสวน (ภารกิจการ) (๑)
- คนงาน ทั่วไป (๓)
- คนงานประจำรถขยะ (ทั่วไป)  
(๑)

### ๒.งานการเจ้าหน้าที่

- นักทรัพยากรบุคคล  
(ปก.) (๑)

### ๓.งานนโยบายและแผน

- นักวิเคราะห์นโยบาย  
และแผน (ชก.) (๑)

### ๔.งานกฎหมายและ คดี

-

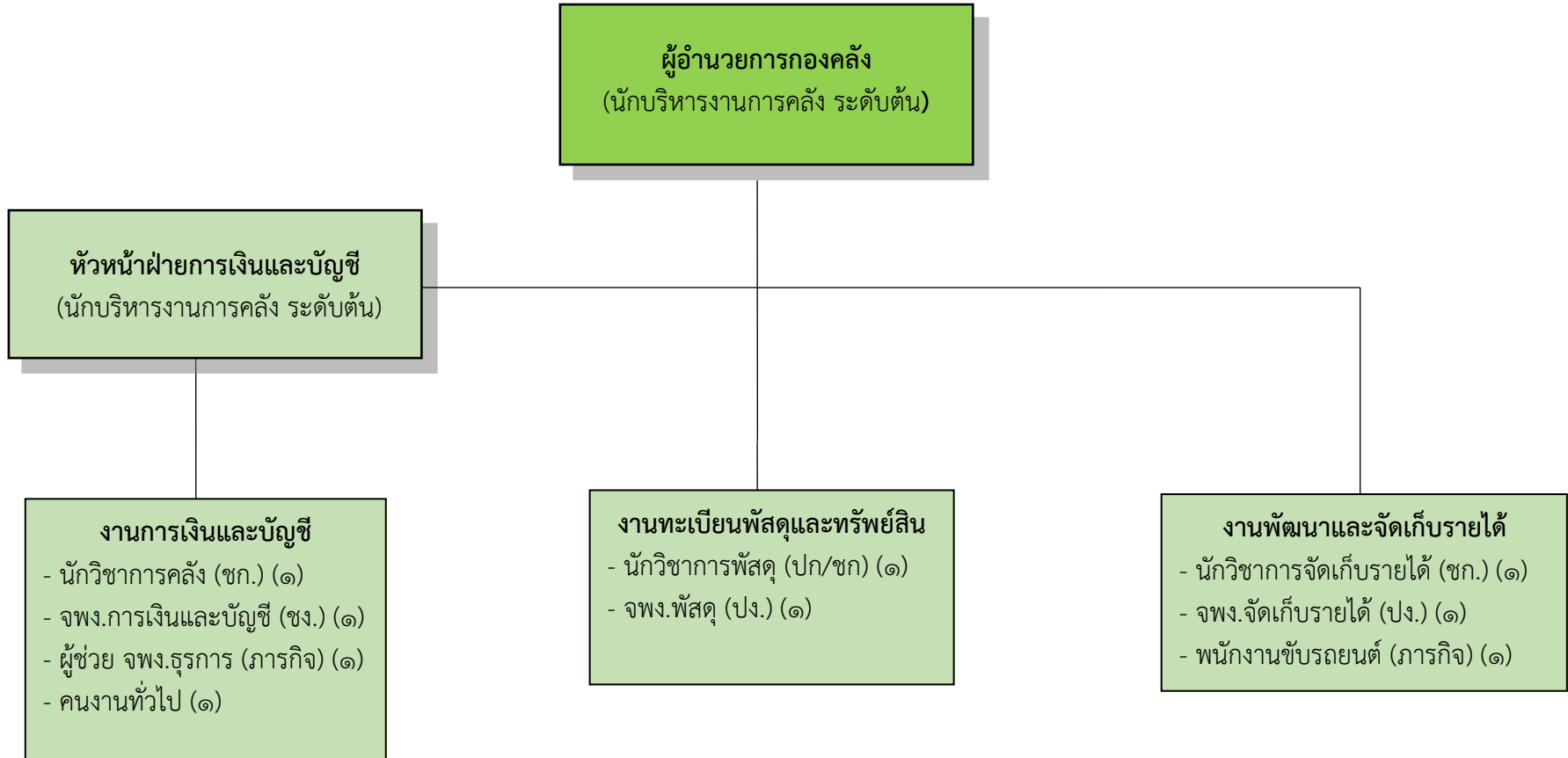
### ๕.งานป้องกันและบรรเทา สาธารณภัย

- เจ้าพนักงานป้องกันและ  
บรรเทาสาธารณภัย (ชง.)  
(๑)

### ๖.งานการศึกษา

- นักวิชาการศึกษา (ชก.)  
(๑)
- ผู้อำนวยการศูนย์พัฒนา  
เด็กเล็ก (๔)
- ครู (๗)
- ผู้ดูแลเด็ก (ทั่วไป) (๑)

# โครงสร้างกองคลัง



## โครงสร้างกองช่าง

ผู้อำนวยการกองช่าง  
(นักบริหารงานช่าง ระดับต้น)

### งานก่อสร้าง

- นายช่างโยธา (ปจ./ชง.) (๒)
- พนักงานขับรถยนต์ (ภารกิจ) (๑)
- คนงานทั่วไป (๑)

### งานออกแบบควบคุมอาคารและผังเมือง

- วิศวกรโยธา (ปก./ชก.)

### งานประสานสาธารณูปโภค

- ผู้ช่วย จพง.ธุรการ (ภารกิจ) (๑)

## โครงสร้างกองสวัสดิการสังคม

